

# CHATEAURENARD ESPACE CULTUREL ET FESTIF DE L'ETOILE

## Fiche technique d'établissement

**1 complexe / 2 salles :**

- Salle de l'Etoile
- Théâtre Pécout)



**Fiche technique d'établissement (Salle de l'Etoile et Théâtre Pécout)**

## SOMMAIRE

### Chapitre 1 : Espace Culturel et Festif3

1-1 Coordonnées / Informations utiles3

1-2 Contacts3

1-3 Plan d'accès4

### Chapitre 2 : Salle de l'Étoile5

2-1 Jauge5

2-2 Plan7

2-3 Espace scénique7

2-3-1 Dimension7

2-3-2 Distribution électrique7

2-3-3 Son8

2-3-4 Lumière8

2-4 Espace salle8

2-4-1 Dimension12

2-4-2 Equipement12

### Chapitre 3 : Théâtre Pécout10

3-1 Jauge10

3-2 Plan11

3-3 Espace scénique12

3-3-1 Dimension12

3-3-2 Distribution électrique12

3-3-3 Son12

3-3-4 Lumière12

### Chapitre 4 : Hall14

### Chapitre 5 : Loges14

### Chapitre 6 : Equipements communs et vidéo projection15

6-1 Parc projecteurs15

6-2 Parc micros15

6-3 Vidéo15

**Fiche technique d'établissement (Salle de l'Etoile et Théâtre Pécout)**

## Chapitre 1 : Espace Culturel et Festif

### 1-1-Coordonnées / Informations utiles

|                                     |  |
|-------------------------------------|--|
| <b>Accueil public</b>               | Espace culturel et festif de l'Étoile<br>10 av Léo Lagrange 13160 Châteaurenard  |
| <b>Adresse postale</b>              | Hôtel de Ville<br>Service Espace culturel et festif de l'Étoile<br>Rue Jentelin - BP80010<br>13831 Châteaurenard Cedex |
| <b>Livraison et entrée artistes</b> | 6 av Léon Vachet 13160 Châteaurenard<br>GPS 43°53'04.84"N et 4°51'21.84"E  |
| <b>Téléphone</b>                    | 04 90 95 34 39   |
| <b>Site Web</b>                     | <a href="http://www.etoile-chateaurenard.com">www.etoile-chateaurenard.com</a>   |
| <b>Licences</b>                     | Lieux : L-R-21-71-80<br>Diffuseur : L-R-21-012-145   |
| <b>Siret / Ape</b>                  | 211 300 027 200 187 / 900 4 Z  |

### 1-2-Contacts

|  |  |
|--|--|
| <b>Adjointe à la Culture et aux Traditions / Responsable de la programmation</b> | Jarillo Adélaïde<br>mail: <a href="mailto:a.darasse@chateaurenard.com">a.darasse@chateaurenard.com</a>                             |
| <b>Directrice de l'Action Culturelle</b>   | Acamer Nelly<br><a href="mailto:n.acamer@chateaurenard.com">n.acamer@chateaurenard.com</a>   |
| <b>Chargée de gestion culturelle, artistique et événementielle</b>               | Tourneur Nastasia<br>tél : 04 90 24 35 10<br>mail : <a href="mailto:n.tourneur@chateaurenard.com">n.tourneur@chateaurenard.com</a> |
| <b>Agent de billetterie et de gestion administrative et comptable</b>            | Durand Ingrid<br>tél : 04 90 24 35 10<br>mail : <a href="mailto:regisseurdac@chateaurenard.com">regisseurdac@chateaurenard.com</a> |
| <b>Régisseur technique</b>   | Coste Vincent<br>mail: <a href="mailto:regisseuretoile@chateaurenard.com">regisseuretoile@chateaurenard.com</a>                    |
| <b>Régisseur adjoint</b>   | Serer Vincent  |
| <b>Technicien</b>  | Martel Bruno   |





## Chapitre 2 : Salle de l'Étoile



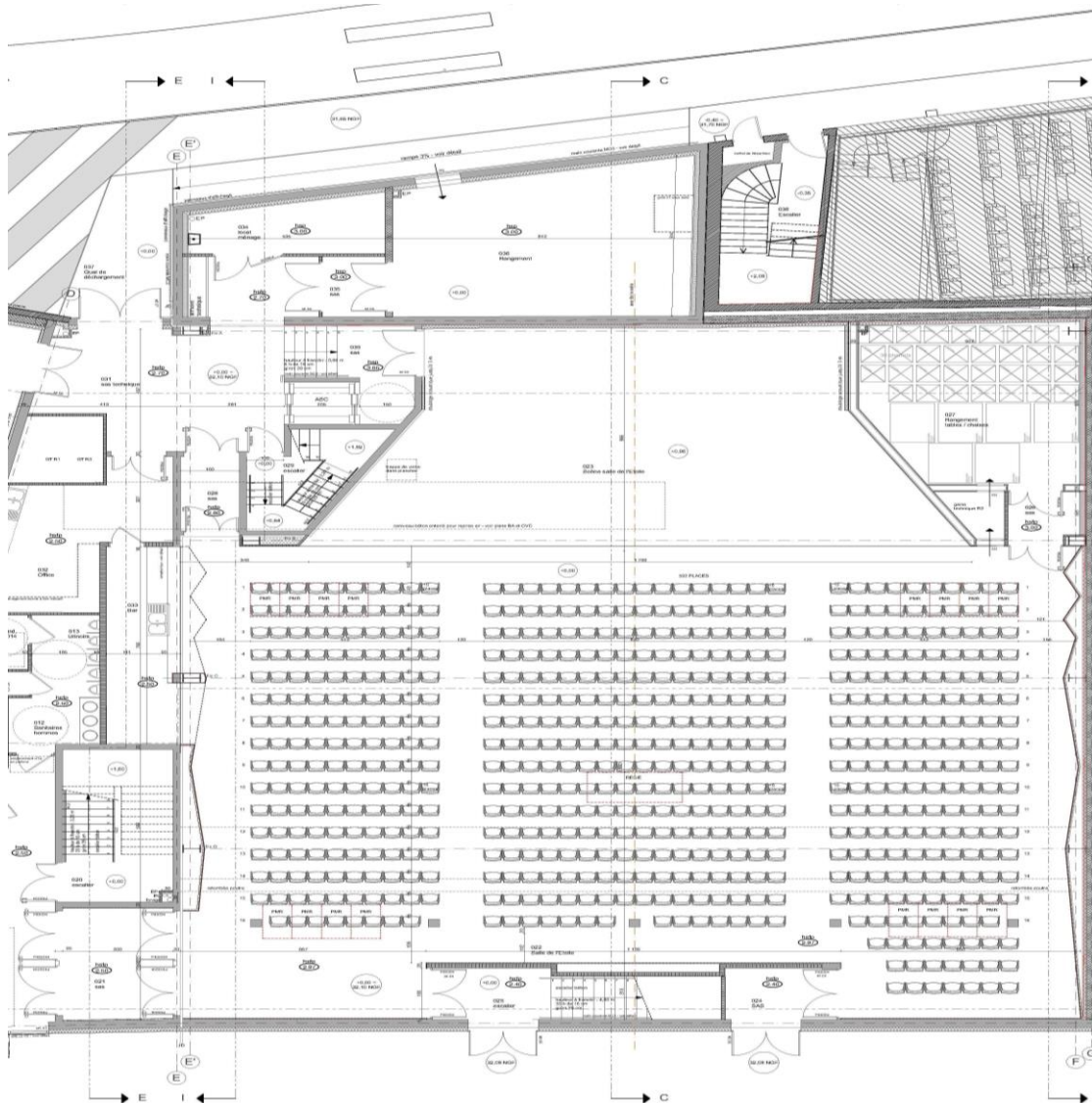
### 2-1 Jauge

Concert 1461 places dont 1260 debout en rdc et 201 assises au balcon  
Spectacle 770 places assises dont 569 en rdc et 201 au balcon  
Repas, loto 400 places

**Fiche technique d'établissement (Salle de l'Etoile et Théâtre Pécout)**

Fiche technique d'établissement (Salle de l'Etoile et Théâtre Pécout)

2-2 Plan



2-3 Espace scénique

2-3-1 Dimension

17m x 8,50m, patience électrique et rideau fond de scène

2-3-2 Distribution électrique

**Plateau jardin**

1 PC cei 125A, 1 PC cei 63A, 1PC cei 16A, 2 PC 10/16A, 1 bornier 5x25  
2 pc 32 A, 12 pc direct, 8 pc gradateur

**Plateau cour**

2 pc 32A, 16 pc direct, 12 pc gradateur

**Fiche technique d'établissement (Salle de l'Etoile et Théâtre Pécout)**

## 2-3-3 Son

**Réseau principal**

- 1 console numérique Yamaha LS9/32
- 1 égaliseur 2x 31
- 1 lecteur-graveur CD Tascam
- 1 lecteur multi cartes et usb Denon
- 1 casque d'écoute

**Sonorisation de façade**

- 3 enceintes coaxiales 2 voie 12XTI L-acoustique
- 4 enceintes coaxiales 2 voie 115 XT L-acoustique
- 1 contrôleur amplifié 4 x 1800 watts/4Ohms
- 2 enceintes sub-grave SB18I L-acoustique
- 1 contrôleur amplifié 4 x 1000 watts

**Sonorisation retour de scène**

- 4 retours amplifiés RCF nx 12

**Réseau écoute de scène**

- 1 micro d'écoute omnidirectionnel à condensateur
- Ampli et préamplis d'écoute

**Réseau intercom**

- 2 stations avec micro régie
- 3 micros / oreille mobile

**Système d'aide aux malentendants**

- Boucle cuivre et amplificateur de boucle

## 2-3-4 Lumière

- 1 pupitre de commande ADB liberty

## 2-4 Espace salle

### 2-4-1 Dimension

- 16 m x 24 m

### 2-4-2 Equipement

- 80 tables polypropylène 1,83m x 0,76m
- 30 tables mélaminé 1,20m x 0,76m (réunion)
- 570 chaises coques accrochables
- 22 grilles d'exposition
- Un bar
- Un office équipé de plan réchauffage, plan de travail, évier plonge, armoire froide 750L, machine à glaçons, four électrique, four micro-ondes





## Chapitre 3 : Théâtre Pécout



### 3-1 Jauge

269 places dont 154 en rdc et 115 au balcon

Fiche technique d'établissement (Salle de l'Etoile et Théâtre Pécout)

3-2 Plan



**Fiche technique d'établissement (Salle de l'Etoile et Théâtre Pécout)**

## 3-3 Espace scénique

### 3-3-1 Dimension

10m x 9m, patience électrique, rideau fond de scène, 4 pendrillons

### 3-3-2 Distribution électrique

**Plateau jardin**

2 pc 32A, 1pc 16A 380v, 1pc 16A 220v  
8 pc direct 16A, 12 pc gradateur

**Plateau cour**

2 pc 32A, 1pc 16A 380v, 1pc 16A 220v  
8 pc direct 16A, 12 pc gradateur

### 3-3-3 Son

**Réseau principal**

1 console numérique Yamaha LS9/16  
1 lecteur-graveur CD Tascam  
1 lecteur multi cartes et usb  
1 casque d'écoute

**Sonorisation de façade**

4 enceintes coaxiales 2 voie 12XTI L-acoustique  
1 contrôleur amplifié 4 x 1000 watts/4Ohms

**Sonorisation retour de scène**

2 retours amplifiés RCF nx 12

**Réseau écoute de scène**

1 micro d'écoute omnidirectionnel à condensateur  
Ampli et préamplis d'écoute

**Réseau intercom**

2 stations avec micro régie  
3 micro / oreille mobile

**Système d'aide aux malentendants**

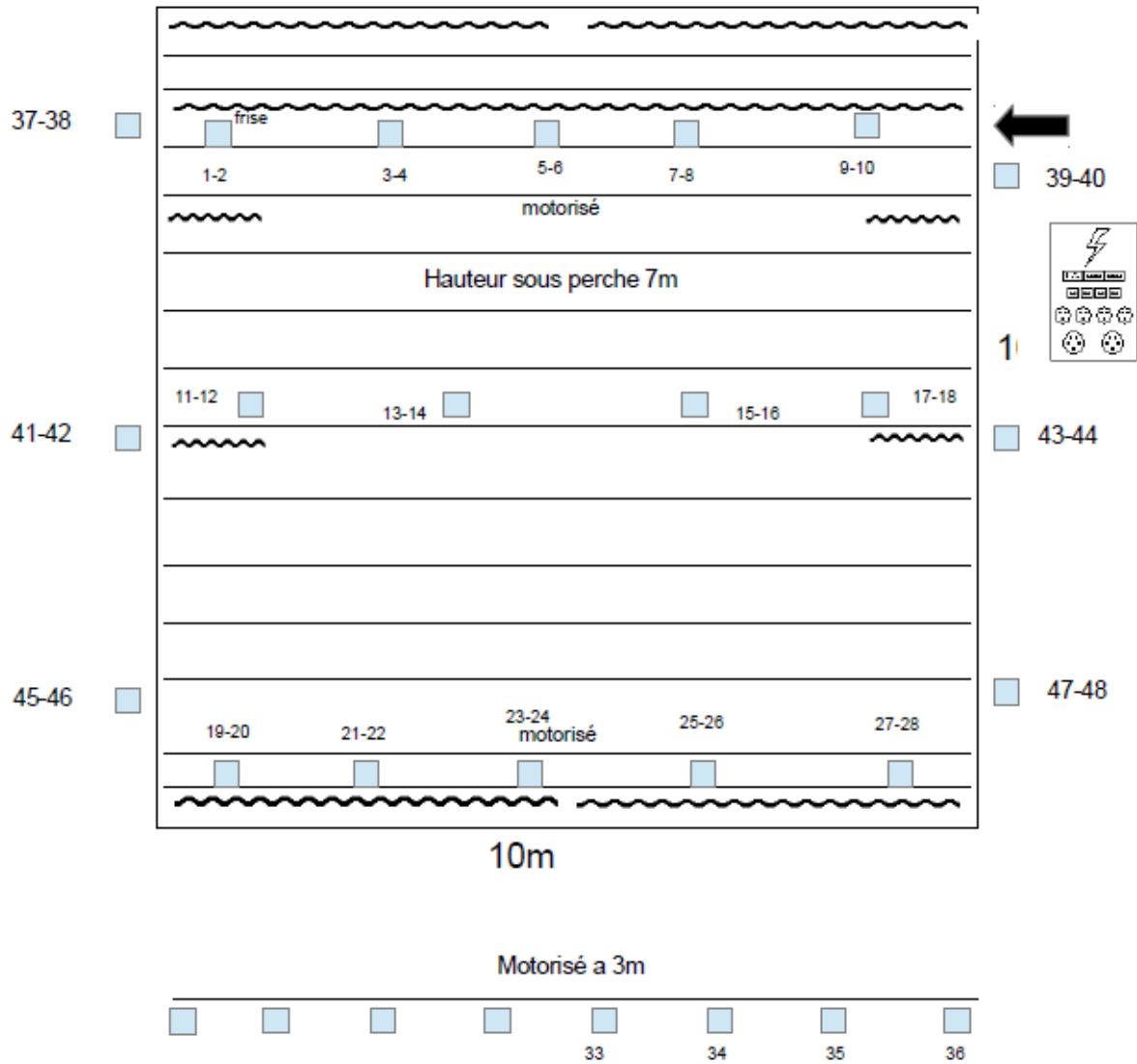
Boucle cuivre et amplificateur de boucle

### 3-3-4 Lumière

1 pupitre de commande ADB DOMINO XT 96

Fiche technique d'établissement (Salle de l'Etoile et Théâtre Pécout)

Plan de perche





## Fiche technique d'établissement (Salle de l'Etoile et Théâtre Pécout)

## Chapitre 4 : Hall



113 places debout

Utilisation pour expositions et vin d'honneur

Dimensions : 20 m X 4,50 m

1 bar avec machine à glaçons, banque réfrigérée 250L, plan de travail et évier de service

Sonorisation : 1 micro HF, 1 lecteur CD-usb.

## Chapitre 5 : Loges

5 loges à l'étage équipées d'écoute de scène, de miroirs, plans de travail, douches, sanitaires, portants, chauffées et climatisées, accès wifi.

3 loges / 2 personnes.

1 loge / 6 personnes.

1 loge / 16 personnes.



**Fiche technique d'établissement (Salle de l'Etoile et Théâtre Pécout)**

## Chapitre 6 : Equipements communs et vidéo projection

### 6-1 Parc projecteurs

20 PC 1000w ADB  
10 PC 2000w ADB  
10 par 64 long cp 62  
4 par 64 long cp 61  
4 par 64 long cp 60  
4 par 56 court  
2 découpes 1000w 613  
2 découpes 1000w 614  
1 découpe 2000w 714  
4 pars leds (18x8w)  
6 sunstrip  
2 pieds 2,70m  
1 machine à brouillard look unic 2 + 1 ventilateur  
3 gradateurs portables ADB 6x3kw + 1 multi paires 6x15m+ 1 multi 6x10m

### 6-2 Parc micros

4 micros shure SM 58  
1 micro shure beta 87 A  
4 micros shure SM 57  
2 micros sennheiser E 845  
6 micros HF sennheiser XSW 35  
2 micros HF shure SM58 serie SLX  
2 micros casque hf sennheiser-stagelin HSE 150  
2 micros col de cygne audio-technica  
2 micros col de cygne AKG  
4 micros audio-technica AT 4041  
6 pieds de table, 3 pieds droits embase ronde, 7 pieds perche, 6 pieds instruments  
4 DI actif mono  
1 DI passif Radial duplex  
1 Tascam MD 350

### 6-3 Vidéo

Un PC portable.

#### **Théâtre Pécout**

Un vidéo projecteur de marque Christie LX 605, 6000 Lumens, objectif 1,7-2,89:1 et objectif 0,8:1 un écran 3m x 4m avec une toile de face et une toile arrière

#### **Salle de l'Étoile**

Un vidéo projecteur Christie LWU 701i et objectif 0,8:1, un écran de face H5mxL6m

### **WIFI dans l'ensemble du complexe.**